

# En cas d'incendie adaptez votre comportement à la situation



## Rappel :



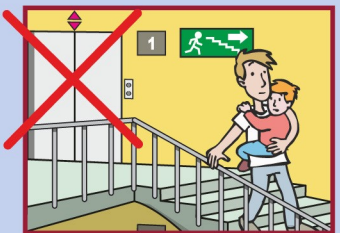
En prévention, n'encombrez pas les paliers et les circulations.



Appelez ou faites appeler les Sapeurs-pompiers.



N'entrez jamais dans la fumée. Si vous êtes dans la fumée, mettez-vous un mouchoir devant le nez, baissez vous, l'air frais est près du sol.



Ne prenez jamais l'ascenseur, prenez les escaliers.

### 1

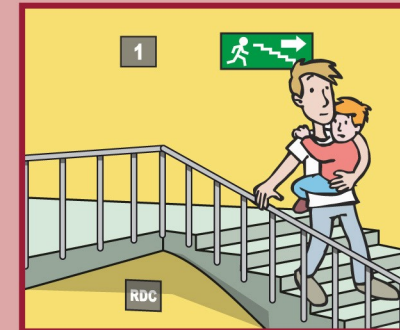
## Si l'incendie se déclare chez vous et que vous ne pouvez pas l'éteindre immédiatement :



Evacuez les lieux.



Fermez la porte de votre appartement.



Sortez par l'issue la plus proche.

### 2

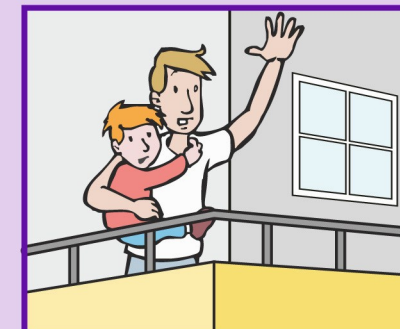
## Si l'incendie est au-dessous ou sur votre palier



Restez chez vous.



Fermez la porte de votre appartement et mouillez là.



Manifestez vous à la fenêtre.



### 3

## Si l'incendie est au-dessus : sortez par l'issue la plus proche.